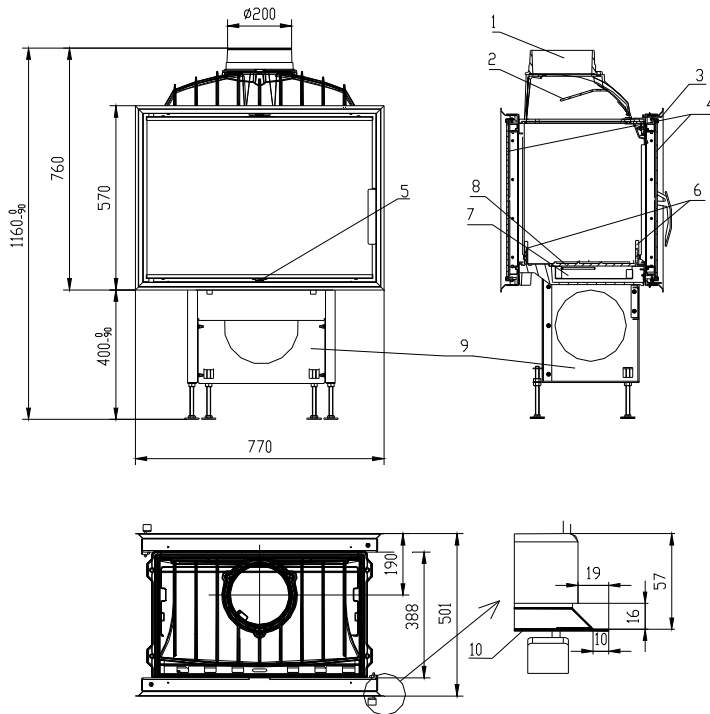


KAMINEINSATZ BLANZEK 720D Black Art NACH EN 13 229 - W

Schema:

Beschreibung:



- 1 Rauchabzugsstutzen
- 2 Deflektor
- 3 Ansaugungsregulation
- 4 Glasscheibe
- 5 Primärluftkammer
- 6 Sperre
- 7 Aschekasten
- 8 Rost
- 9 Gestell
- 10 Einbaurahmen

Das Gestell wird separat geliefert!

Technische Daten:

		Geschlossener Betrieb
Nennwärmeleistung	kW	13
Wirkungsgrad	%	77
Abgasmassenstrom	g/s	12,8
Abgastemperatur	°C	351
Notwendiger Förderdruck	Pa	12
Brennstoff		Scheitholz (Eiche)
Stündlicher Abbrand	kg/h	3,9
CO-Emission in den Verbrennungsprodukten (bez. auf 13%O ₂)	%	0,22
Rauchrohrdurchschnitt	mm	200
Gewicht	kg	135

Die auf dem Geräteschild angegebene Nennwärmeleistung ist bei:

- günstigen	Heizbedingungen ausreichend für	200 – 300 m ³
- weniger günstigen		120 – 200 m ³
- ungünstigen		90 – 120 m ³
Mindestquerschnitt – Konvektionsluftertritt		927 cm ²
Mindestquerschnitt - Konvektionsluftaustritt		1035 cm ²
Die Zufuhr der Verbrennungsluft pro Stunde		60 – 90 m ³ /hod

Schutzmaßnahmen:

		Stärke in mm
Vormauerung	Rückwand	150
	Seitenwand	100
Vormauerungersatz, Dämmstoff nach AGI Q 132	Zimmerdecke innerhalb der Verkleidung	100
Wärmedämmschicht	Boden	30 + 25
	Seitenwand	100
	Rückwand	150
	Konvektionsluftdecke / Zwischendecke	40 / 100
	Abgasrohr außerhalb des Konvektionsmantels	40

Mindestabstände Kamineinsatz zur Innenseite Dämmung:

Seitenwand	80mm	Außenseite Korpus bis Innenseite Dämmung
Rückwand	90mm	Außenseite Korpus bis Innenseite Dämmung
Boden	335mm	Unterkante Holzlegefachdecke zur Oberkante Bodendämmung
Decke	410mm	Oberkante Heizgassammler zur Innenseite Dämmung der Decke



BeF Home, s.r.o., CZ – 67907 Kotvrdovice 277
IČO: 25524682

06

EN 13229:2001, A1:2003 und A2:2004

Kamineinsatz EN 13229-W für feste Brennstoffe
zur Raumheizung

Typ **Blanzek 720**

Ausführungen: Blanzek 720, Blanzek 720C, Blanzek 720CL
Blanzek 720CP, Blanzek V720, Blanzek V720C, Blanzek V720CL
Blanzek V720CP, Blanzek 720 Black Art

Abstand Feuerstätte zu brennbaren Bauteilen	cm	7 + 10 Wärmedämmung ¹⁾
CO-Emission in den Verbrennungsprodukten (bez. auf 13%O ₂):	Vol.%	0,22
Abgastemperatur nach Abgasstutzen:	°C	351
Heizleistung:	kW	13 Raumheizung
Energieeffizienz:	%	77
zulässiger Brennstoff	--	Scheitholz

Lesen und befolgen Sie die Bedienungsanleitung!

¹⁾ Details siehe Aufbau-/Bedienungsanleitung