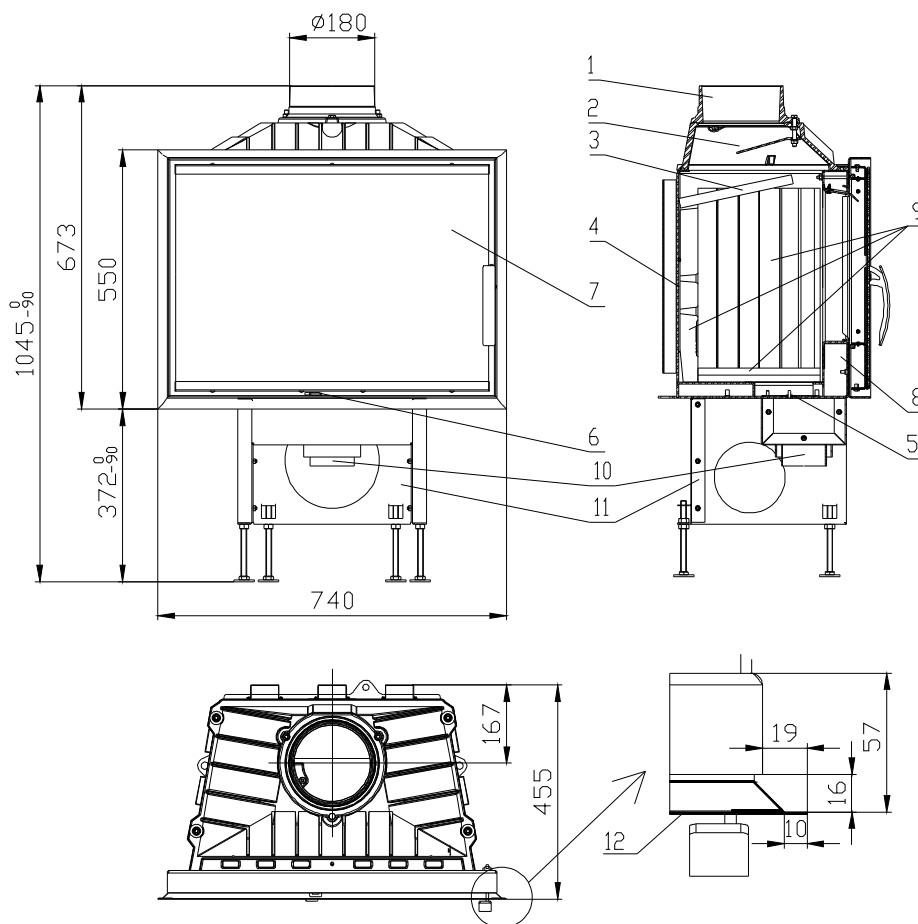


KRBOVÁ VLOŽKA BeF 700 Black Art dle EN 13 229 – W

Schéma:

Popis:



- 1 Hrdlo kouřovodu
- 2 Deflektor
- 3 Deflektor
- 4 Sekundární komora
- 5 Regulace sání
- 6 Ovládání regulace sání vzduchu pro spalování
- 7 Sklo
- 8 Primární komora
- 9 Šamot
- 10 Přívod vzduchu pro spalování
- 11 Podstavec
- 12 Zazdivací rámeček

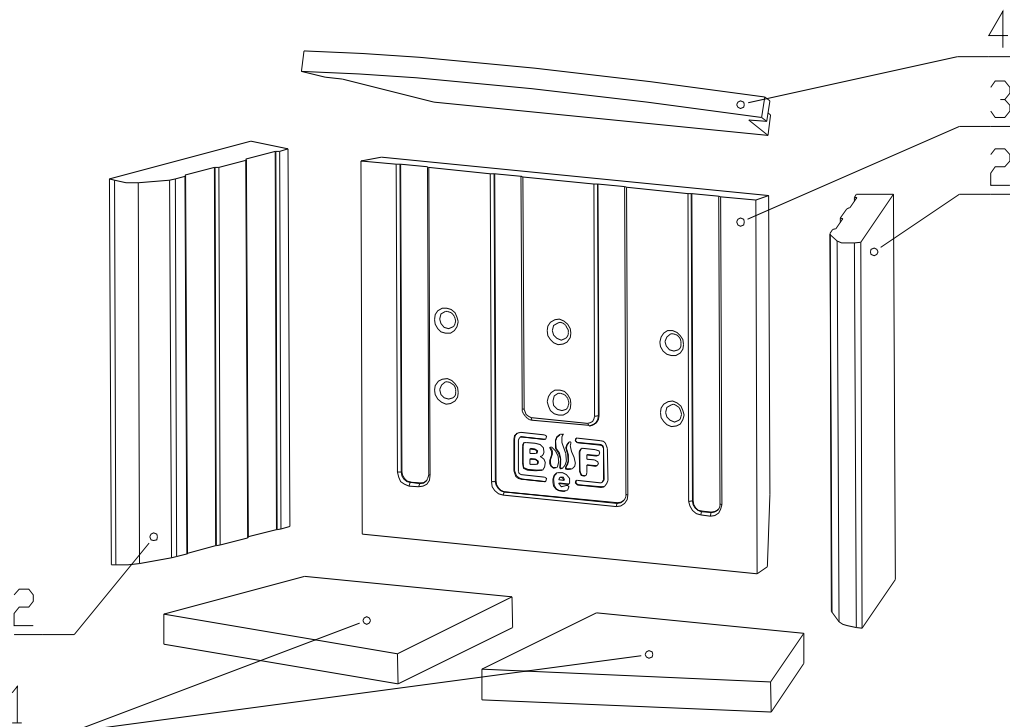
Technické údaje:

		Uzavřené ohniště
jmenovitý tepelný výkon	kW	8,5
účinnost	%	80,2
objemový proud spalin	g/s	8,4
teplota spalin	°C	208
min. podávací tlak při jmen. tepelném výkonu	Pa	11
palivo		dřevo (buková polena)
množství paliva za hodinu	kg/h	2,4
Emise CO ve spalinách (ve vztahu ke 13% O ₂)	%	0,33
průměr kouřovodu	mm	180
hmotnost	kg	135

Jmenovitý tepelný výkon, uvedený na typovém štítku, je při:

- příznivých	topných podmínkách dostatečný pro	120 – 180 m ³
- méně příznivých		70 – 130 m ³
- nepříznivých		50 – 80 m ³
minimální průřez přívodu konvekčního vzduchu		990 cm ²
minimální průřez vývodu konvekčního vzduchu		1085 cm ²
hodinový přísun spalovacího vzduchu		30 – 65 m ³ /hod

Sestava šamotového topeniště:



- 1 Dno
- 2 Boky
- 3 Záda
- 4 Deflektor - Grenamat

CE

BeF Home, s.r.o.
Kotvrdovice 277
679 07 Kotvrdovice
IČO: 25524682
06

EN 13229:2001 a A1:2004

Krbová vložka EN 13229 – W na pevná paliva k vytápění místností

Typ **BeF 700**

Provedení BeF 700 Black Art, BeF 700P, BeF 700R

BeF V700,

Vzdálenost od přilehlých hořlavých materiálů: 8 + 10 cm tepelné izolace ¹⁾

Emise CO ve spalinách

(ve vztahu ke 13% O₂):

0,33 %

Teplota spalin:

208 °C

Teplný výkon:

8,5 kW výkonu pro vytápění

Energetická účinnost:

80,2 %

Druhy paliv:

dřevo (buková polena)

**Přečíst a dodržovat návod k použití!
Spotřebič s krátkodobým spalovacím procesem!**

¹⁾ Detaily viz návod k instalaci a použití