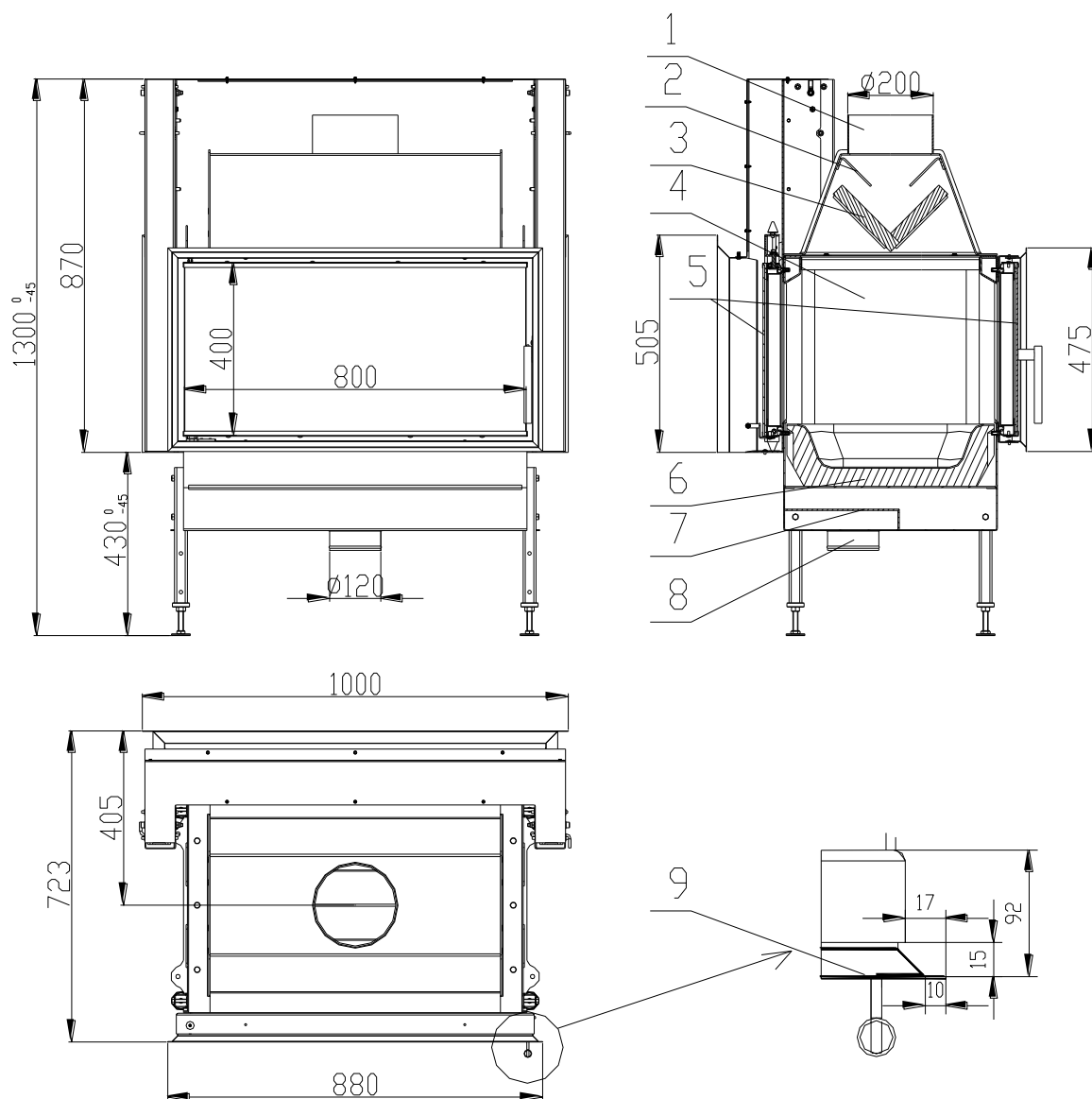


KRBOVÁ VLOŽKA TWIN V dle EN 13 229



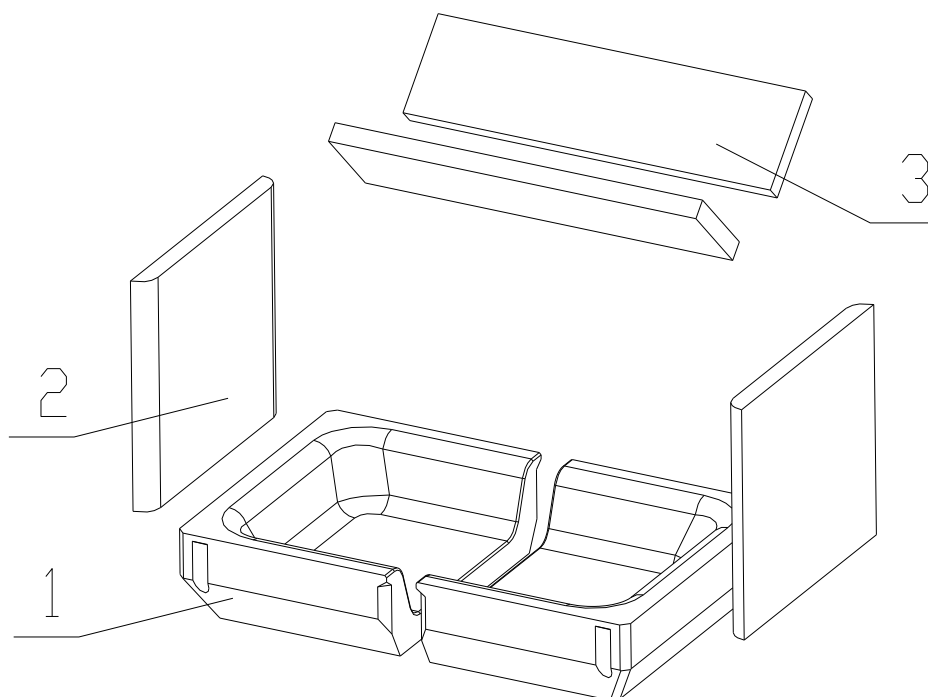
1. Hrdlo kouřovodu
2. Deflektor
3. Deflektor
4. Tvarovka Carcon
5. Sklo

6. Dno ohniště -Carcon
7. Regulace spalovacího vzduchu
8. Přívod externího vzduchu
9. Zazdivací rámeček

Technické údaje:

		Uzavřené ohniště
jmenovitý tepelný výkon	kW	14
účinnost	%	82,82
objemový proud spalin	g/s	10,6
teplota spalin	°C	242
min. podávací tlak při jmen. tepelném výkonu	Pa	12
palivo		dřevo (buková polena)
množství paliva za hodinu	kg/h	4
Emise CO ve spalinách (ve vztahu ke 13% O ₂)	%	0,098
průměr kouřovodu	mm	200
hmotnost	kg	225

Sestava šamotového topeniště:



- 1 – TOPENIŠTĚ
- 2 – BOK
- 3 – DEFLEKTOR

BeF Home, s.r.o. Kotvrdovice 277 679 07 Kotvrdovice IČO: 25524682	BĚF home	CE 11
Typ: TWIN Provedení: TWIN , TWIN V, TWIN VV Číslo zkoušky: 30-11253 Notifikovaná osoba: 1015 EN 13229 Tepelný výkon: 14kW výkonu pro vytápění Energetická účinnost: 82,82 % Emise CO ve spalinách (ve vztahu ke 13% O ₂): 0,098 % Teplota spalin: 242 °C Vzdálenost od přilehlých hořlavých materiálů: 8cm + 10cm tepelné izolace Druhy paliv: dřevo (buková polena) Krbová vložka na pevná paliva k vytápění místností		
Přečíst a dodržovat návod k použití! Spotřebič s krátkodobým spalovacím procesem!		

¹⁾ Detaily viz návod k instalaci a použití